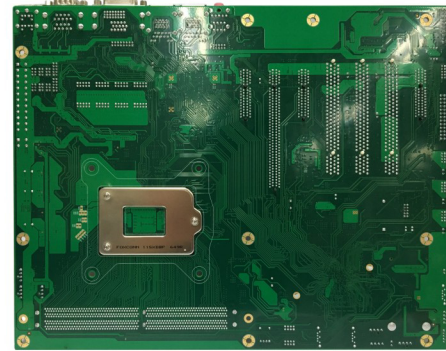
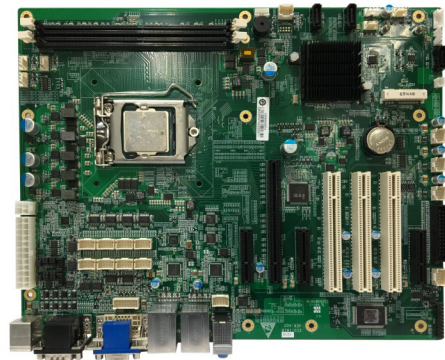


# EC0-1818

ATX 结构单板电脑



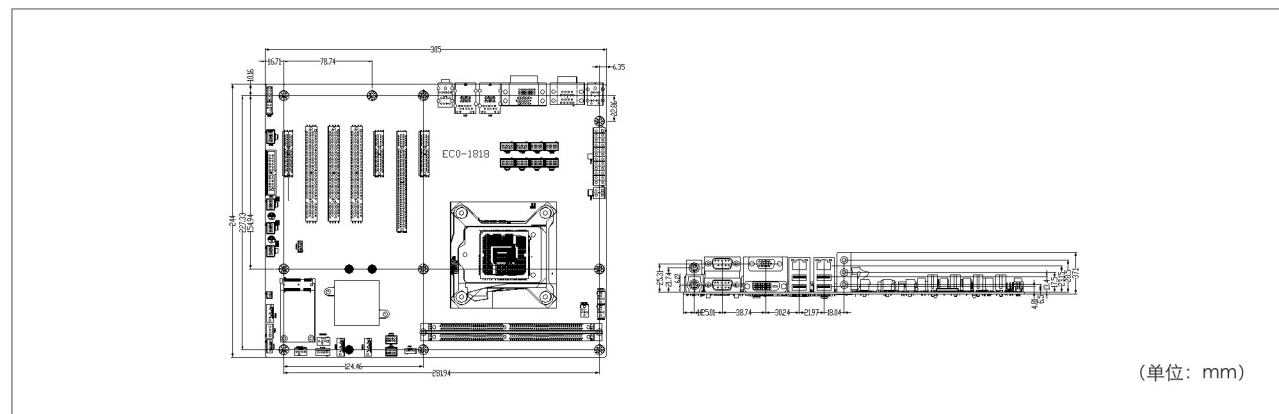
## 概述

EC0-1818V2NA主板是H61/H81系列芯片组停产后的升级替代方案，是我司主动紧跟市场需求提前布局的产品，采用标准ATX主板规范，最优性价比、供货周期长等特点，该主板采用H110芯片组，支持3PCI+4PCIe扩展组合，10个COM口+10个USB、支持双显VGA+DVI，做为未来5-7年公司的主推产品，该产品将广泛应用在石油化工、自动化控制、自动化检测、安全监控、智能交通、环保、通信等领域。

## 特点

- ◆支持英特尔酷睿第六代I3/I5/I7
- ◆支持两条DDR4内存插槽，最大32GB
- ◆支持VGA+DVI-D双显
- ◆丰富IO接口（10个USB、10个串口）
- ◆满足多PCI，多PCIe需求

## 产品尺寸图



## 产品规格

处理器	支持INTELLGA 1151针脚的第六代I3/I5/I7 Core™ Processor、Intel® Pentium® Processor、Intel® Celeron® Processor。
芯片组	H110
内存	提供两条DDR4 1866/2133MHz DIMM内存插槽，单根16GB，最大支持32GB
显示接口	VGA、DVI双显示
音频	1个HDA音频接口，支持MIC-IN/LINE-IN/LINE-OUT,外置
LAN	2个千兆网卡接口，采用Intel i211芯片，支持网络唤醒
存储器	3个SATA+1个MSATA
总线扩展	10个USB接口(4个USB3.0接口外置，6个USB2.0接口插针) 10个RS-232 (COM1/COM2个支持RS-232/422/485，外置)，其它插针接口，可以通过线材引出； 1个并口，插针接口，可以通过带键仔的线材引出； 1个PS/2接口； 1个TPM/TCM接口 1个8路数字I/O：4路输入，4路输出
工作温度	1个PCI_EX16,3个PCI_EX1 (X4连接器)，3个PCI或 1个PCI_EX16,1个PCI_EX1 (X4连接器)，5个PCI (研发中)
工作环境	-10℃~60℃；5%~90% (非凝结状态)
存储环境	-20℃~80℃,5%~90% (非凝结状态)
看门狗	255级，可编程秒/分，超时中端或系统复位
电源	采用ATX电源供电
外形尺寸(W×H×D)	351.5mm*146.7mm

## 订购信息

料号	型号	描述
0030-021201	EC0-1818	ATX结构单板/Intel H110芯片组/网卡芯片I211/支持INTELLGA 1151针脚的第六代I3/I5/I7 Core™ Processor、Intel® Pentium® Processor、Intel® Celeron® Processor /2个DDR4 DIMM内存槽，最大支持32GB内存 /VGA+DVI/4个SATA(其中3个SATA 2.0+1个MSATA) /2个千兆网卡 (I211) /10个USB (其中4个USB3.0，6个USB2.0) /10个COM口(其中2个支持232/422/485) /1个并口 /1个PS/2/HD Audio/1个8 bit GPIO/3个标准PCI插槽/3个PCI_Express x1 (用X4槽) /1个PCI_Express x16/1个TPM/TCM接口/标准ATX供电
1030-022171	EC0-1818-I210	ATX结构单板/Intel H110芯片组/网卡芯片I210/支持INTELLGA 1151针脚的第六代I3/I5/I7 Core™ Processor、Intel® Pentium® Processor、Intel® Celeron® Processor /2个DDR4 DIMM内存槽，最大支持32GB内存 /VGA+DVI/4个SATA(其中3个SATA 2.0+1个MSATA) /2个千兆网卡 (I211) /10个USB (其中4个USB3.0，6个USB2.0) /10个COM口(其中2个支持232/422/485) /1个并口 /1个PS/2/HD Audio/1个8 bit GPIO/3个标准PCI插槽/3个PCI_Express x1 (用X4槽) /1个PCI_Express x16/1个TPM/TCM接口/标准ATX供电
0020-060781	IPC-810/EC0-1818/ 250W电源	4U、19" 标准上架IPC-810准系统/EC0-1818 /无CPU，支持INTELLGA 1151针脚的第六代I3/I5/I7 Core™ Processor、Intel® Pentium® Processor、Intel® Celeron® Processor /无内存，支持两条DDR4内存条，最大支持32G/无硬盘/ATX 250W电源/不带光驱/不带键盘及鼠标，除主板自带外露接口外，还引出4个COM(主板自带2个，共引出6个COM)、6个USB (前2后4)、1个LPT。(主板自带3个PCI、3个PCI-E*1 (PCI-E*4插槽)、1个PCI-E*16扩展槽位)
0010-090871	IPC-810E/EC0-1818/G3900 /2G/500G/250W/无光驱	4U、19" 标准上架IPC-810E整机/EC0-1818/G3900/2G内存/500G硬盘/ATX 250W电源/不带光驱/不带键盘及鼠标，除主板自带外露接口外，还引出4个COM(主板自带2个，共引出6个COM)、6个USB (前2后4)、1个LPT。(主板自带3个PCI、3个PCI-E*1 (PCI-E*4插槽)、1个PCI-E*16扩展槽位)
0010-090881	IPC-810E/EC0-1818/i3-6100 /4G/500G/250W/无光	4U、19" 标准上架IPC-810E整机/EC0-1818/i3-6100/4G内存/500G硬盘/ATX 250W电源/不带光驱/不带键盘及鼠标，除主板自带外露接口外，还引出4个COM(主板自带2个，共引出6个COM)、6个USB (前2后4)、1个LPT。(主板自带3个PCI、3个PCI-E*1 (PCI-E*4插槽)、1个PCI-E*16扩展槽位)
0010-090911	IPC-820/EC0-1818/G3900 /2G/500G/250W/光驱	4U、19" 标准上架IPC-820整机/EC0-1818/G3900/2G内存/500G硬盘/ATX 250W电源/带DVD-ROM光驱/不带键盘及鼠标，除主板自带外露接口外，还引出4个COM(主板自带2个，共引出6个COM)、6个USB (前2后4)、1个LPT。(主板自带3个PCI、3个PCI-E*1 (PCI-E*4插槽)、1个PCI-E*16扩展槽位)
0010-090891	IPC-820/EC0-1818/i5-6500 /4G/500G/300W/无光	4U、19" 标准上架IPC-820整机/EC0-1818/i5-6500/4G内存/500G硬盘/ATX 300W电源/不带光驱/不带键盘及鼠标，除主板自带外露接口外，还引出4个COM(主板自带2个，共引出6个COM)、6个USB (前2后4)、1个LPT。(主板自带3个PCI、3个PCI-E*1 (PCI-E*4插槽)、1个PCI-E*16扩展槽位)
0010-090901	IPC-820/EC0-1818/i7-6700 /4G/500G/300W/无光	4U、19" 标准上架IPC-820整机/EC0-1818/i7-6700/4G内存/500G硬盘/ATX 300W电源/不带光驱/不带键盘及鼠标，除主板自带外露接口外，还引出4个COM(主板自带2个，共引出6个COM)、6个USB (前2后4)、1个LPT。(主板自带3个PCI、3个PCI-E*1 (PCI-E*4插槽)、1个PCI-E*16扩展槽位)

1 智能制造

2 高端装备

3 通讯安全